

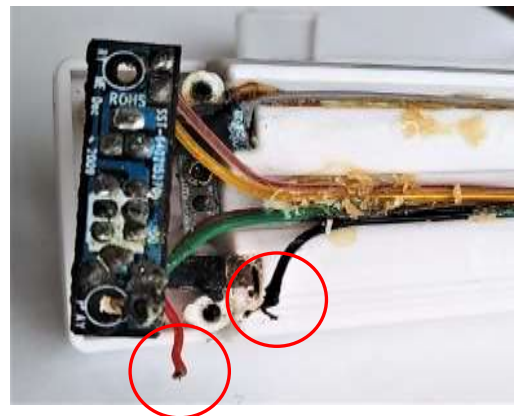
おもちゃ病院 修理カルテ 修理対応記録

受付No. :	6-02-② (1/2)	受付日	6月22日	修理担当：由井／東郷
依頼者名：	H.Y 様	依頼者住所：枚方市藤阪元町		
おもちゃ名	トイストーリー ブルズアイ（ウッデイの愛馬）			
申告内容	スイッチを押しても音が出ない			
故障原因	電池の液漏れにより、漏れた液が結晶化している 電池端子および音声基板の汚れ、腐食が原因と推定			
当日処置	電池端子部分の清掃、内部基板と周辺の清掃で音は出るようになった。 内部の縫製部分を修復のため東郷Dr.持ち帰り。			
修理対応経過 修理内容など	<p>本体を持ち帰るも、音が出たり、出なかったりと動作が不安定。 スイッチ周辺の基板を再度チェックしたところ、液漏れによると思われる基板周辺の腐食が甚だしく銅箔が断線寸前、はんだ付けの外れかけリード線の内部導体の黒化腐食・断線 がいたるところに見られたので基板の除去（スイッチの配線用で部品取り付けは無い）、スイッチ交換、リード線の付替えを行った。</p> <p>電池とスイッチ周辺の修理は完了したが、馬内部の部品や配線の不良は胴体の分解が困難なため確認できていない。 馬のいななきなどの音声は正常に鳴るようになった。</p> <p>しかし、正常時の動作が判らないので完全に動作しているかは不明。 ネットを探しても、ブルズアイに関する修理参考情報はほとんどない。</p>			
修理結果	修理完了			
費用請求	100円（スライドスイッチ付替え）			
修理品写真（外観、故障箇所、修理箇所 など） その他特記事項				
<p>ブルズアイは前頁ウッデイの愛馬 （販売元のHPより）</p> <div style="display: flex; justify-content: space-around; align-items: center;"> <div style="text-align: center;">  </div> <div style="text-align: center;">  </div> </div>				

スイッチ基板 (汚れ除去後)



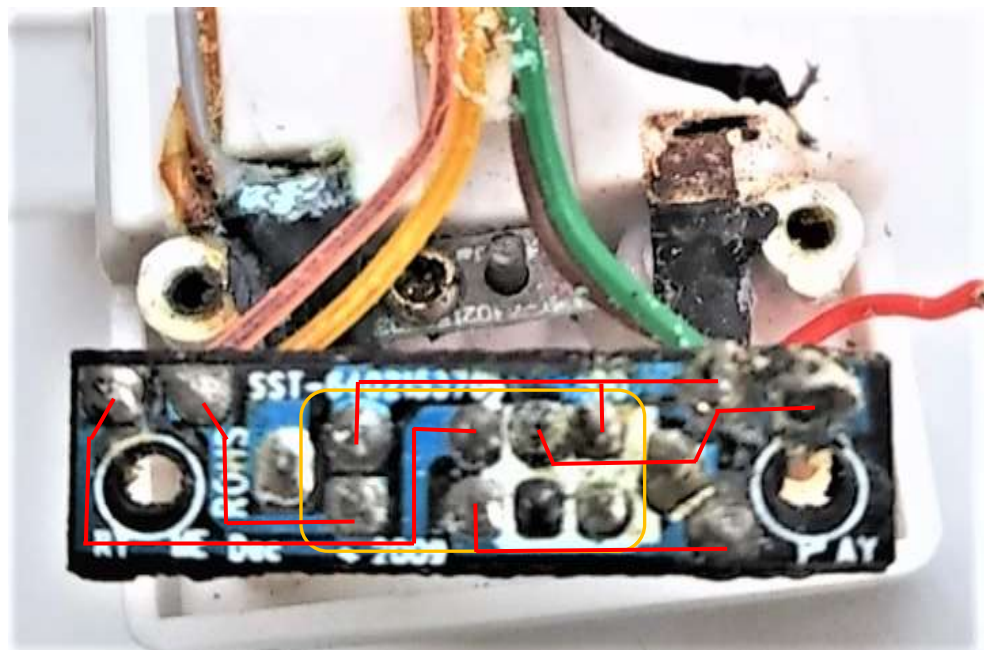
リード線はんだ付け外れ、腐食



基板の裏側 (スイッチへの配線用、部品取り付けはない)

赤線が銅箔の接続状況、基板とスイッチの腐食が激しいので全面取り換えた
黄色枠内がスイッチ端子 (2回路、3接点)

修理は、基板は使用せず、スイッチ端子へのリード線を直接半田付けとした



基板除去・スイッチ取り換え、リード線付け替え後

スイッチ取付レイアウトの関係で、取付位置を表面から側面に変えた

